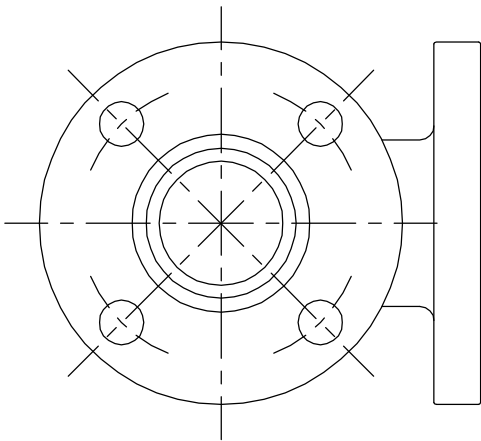
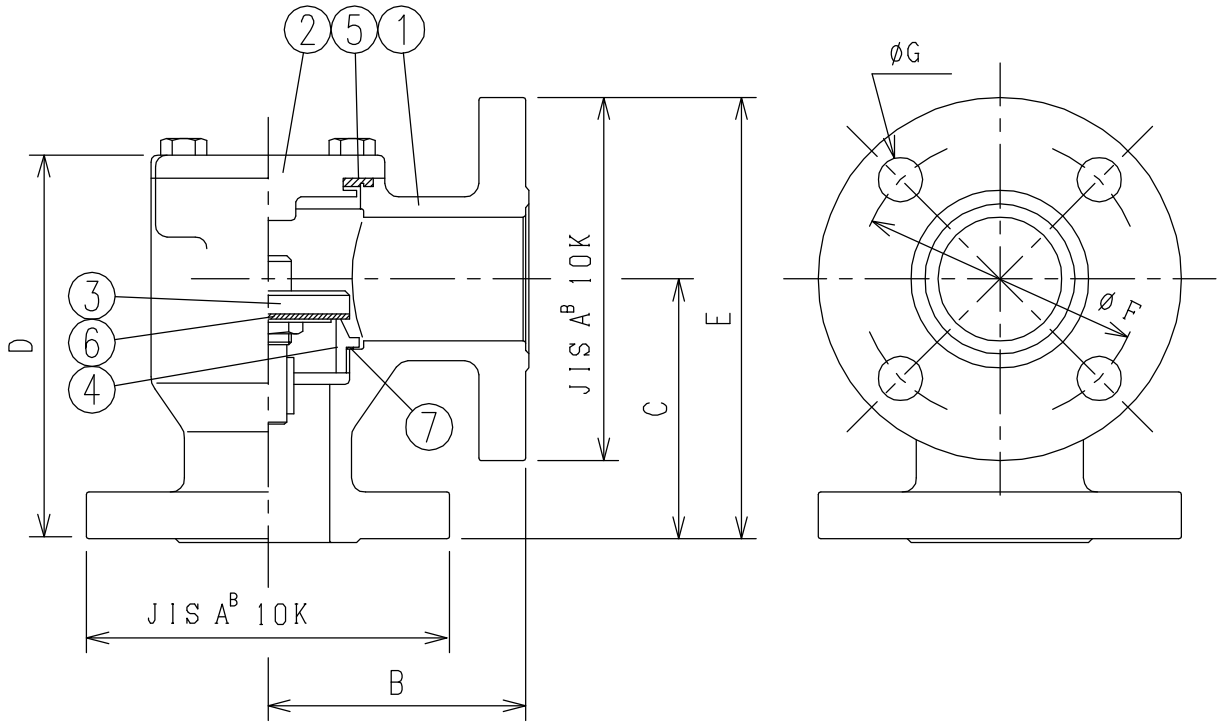


# MS-Fフランジ型チャッキ弁



型式	A	B	C	D	E	F	G
ACF-20	3/4	90	90	129	140	75	15
ACF-25	1	90	90	129	152.5	90	19
ACF-32	1 1/4	90	90	129	157.5	100	19
ACF-40	図面番号「TB-1682」を参照						
ACF-50	図面番号「TB-1683」を参照						

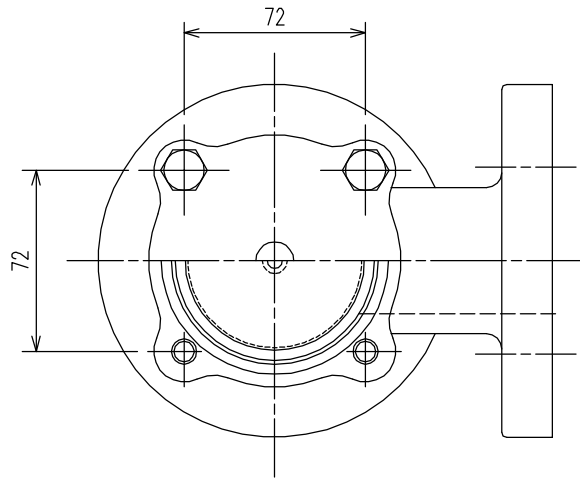
7	弁座Oリング	NBR	1
6	弁パッキン	NBR	1
5	蓋パッキン	NBR	1
4	弁座	BSC	1
3	弁	BSC	1
2	蓋	FC	1
1	本体	FC	1

No.	DESCRIPTION	MATERIAL	PIE.
名称	MS-Fフランジ型チャッキ弁		
図面番号	TB-1065G		

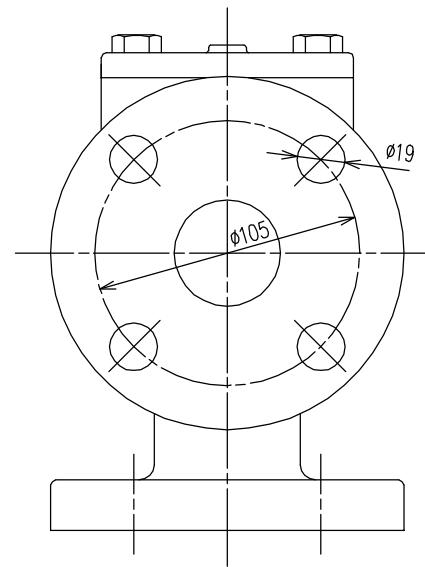
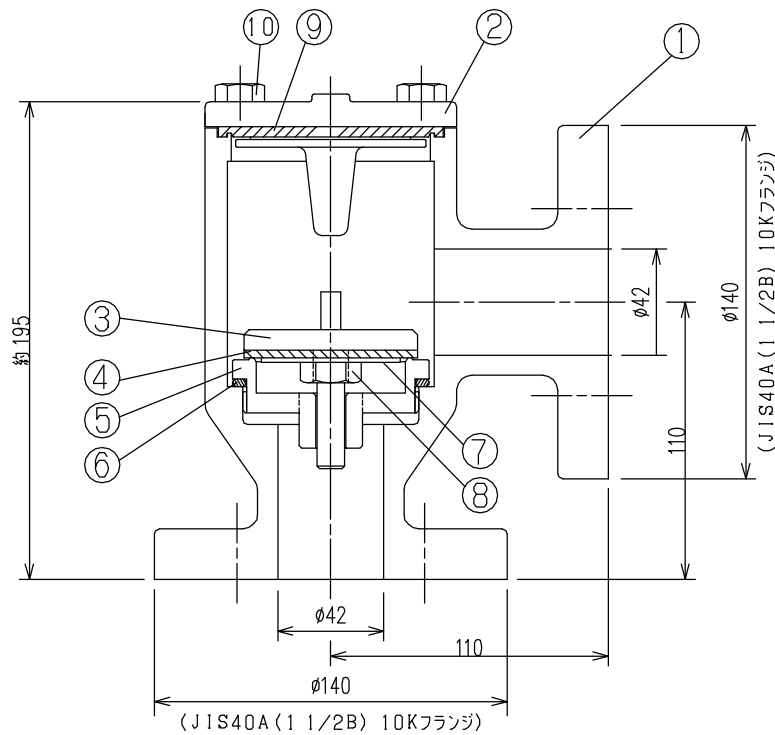
注意

- 本製品はガソリン・軽油・灯油・重油を対象としております。前記以外の他の液種へのご使用につきましては、最寄りの当社支店・営業所へお問い合わせください。なお、前記以外の他の液種へのご使用の場合、本製品は補償の対象外となりますのであらかじめご了承ください。
- 本製品の故障の発生を考慮して、事故や損害などに対する冗長設計などの安全設計ならびに安全対策をお願いいたします。
- 本製品の使用あるいは不具合に起因もしくは関連する、直接的または間接的な損害、その他一切について責任を負いかねますのであらかじめご了承ください。

**SKK** 昭和機器工業株式会社



型式：ACF-40



10	ボルト	M10-20	4
9	蓋パッキン	NBR	1
8	ナット	BSBM	1
7	パッキン押プレート	BSP	1
6	弁座オーリング	NBR	1
5	弁座	BsC	1
4	弁パッキン	NBR	1
3	弁体	BsC	1
2	蓋	FC	1
1	本体	FC	1
NO.	DESCRIPTION	MATERIAL	PIE.

⚠  
注  
意

- 本製品はガソリン・軽油・灯油・重油を対象としております。前記以外の他の液種へのご使用につきましては、最寄りの当社支店・営業所へお問い合わせください。なお、前記以外の他の液種へのご使用の場合、本製品は補償の対象外となりますのであらかじめご了承ください。
- 本製品の故障の発生を考慮して、事故や損害などに対する冗長設計などの安全設計ならびに安全対策をお願いいたします。
- 本製品の使用あるいは不具合に起因もしくは関連する、直接的または間接的な損害、その他一切について責任を負いかねますのであらかじめご了承ください。

名称 TITLE

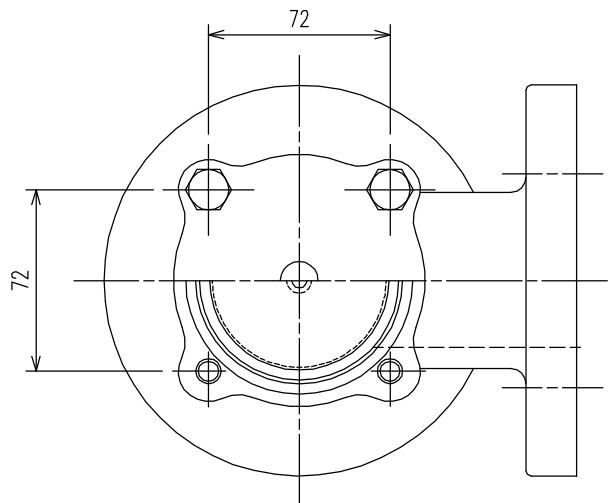
40Aフランジ式チャッキ弁

図面番号 DWG.NO.

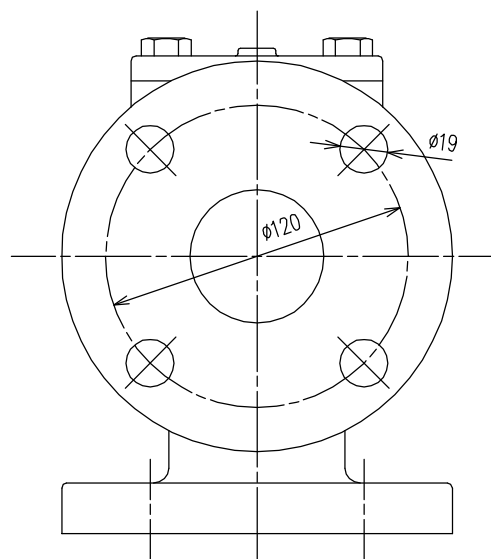
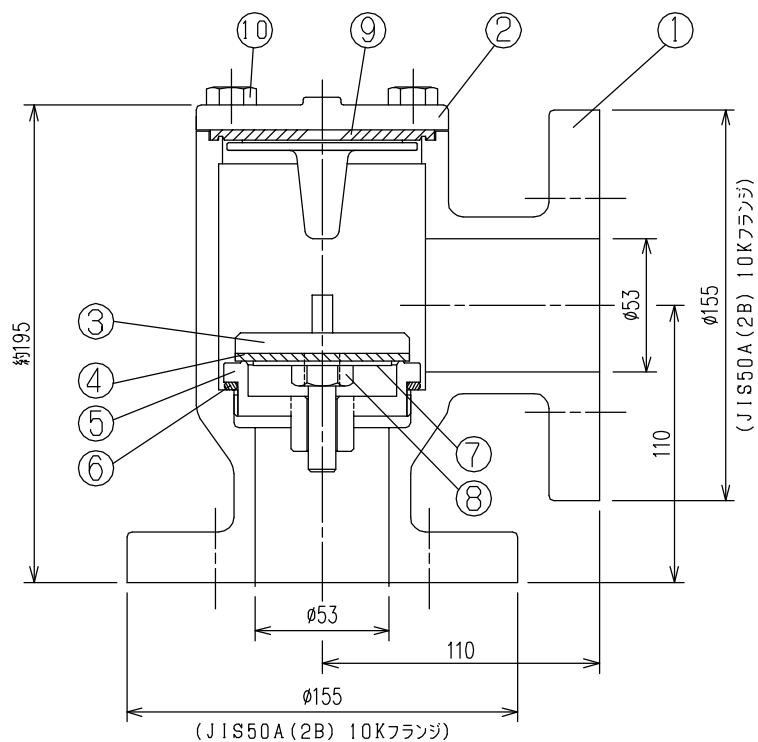
TB-1682

E

**SKK** 昭和機器工業株式会社



型式：ACF-50



10	ボルト	M10-20	4
9	蓋パッキン	NBR	1
8	ナット	BSBM	1
7	パッキン押プレート	BSP	1
6	弁座オーリング	NBR	1
5	弁座	BsC	1
4	弁パッキン	NBR	1
3	弁体	BsC	1
2	蓋	FC	1
1	本体	FC	1
NO.	DESCRIPTION	MATERIAL	PIE.

注意

- 本製品はガソリン・軽油・灯油・重油を対象としております。前記以外の他の液種へのご使用につきましては、最寄りの当社支店・営業所へお問い合わせください。なお、前記以外の他の液種へのご使用の場合、本製品は補償の対象外となりますのであらかじめご了承ください。
- 本製品の故障の発生を考慮して、事故や損害などに対する冗長設計などの安全設計ならびに安全対策をお願いいたします。
- 本製品の使用あるいは不具合に起因もしくは関連する、直接的または間接的な損害、その他一切について責任を負いかねますのであらかじめご了承ください。

名称 TITLE

50Aフランジ式チャッキ弁

図面番号 DWG.NO.

TB-1683

E

**SKK** 昭和機器工業株式会社